



# Sandy



031604  
Светло-Зеленый



031304  
Фиолетовый



031204  
Светло-Синий



031404  
Фуксия



031104  
Белый

**SANDY** – классическая модель типа сабо, полностью адаптированная для работы с большой нагрузкой на ноги. Регулируемый ремешок позади ступни возможно перекинуть вперед. Вставка из лайковой ткани в верхней части предотвращает трение и раздрацию в области подъема ступни.

Вертикальная вставка в области подноски защищает пальцы при ударе спереди.

Модельная линейка **MOVE UP** – это легкая женственная на каблукке обувь с антистатическими (ESD) и антискользящими (SRC) свойствами. Запатентованная подкладка CoolMax® обеспечивает высокое влагопоглощение терморегуляцию.

Анатомическая сменная стелька и сплошная подошва обеспечивают стабильное положение стопы.

Высота подошвы в пяточной зоне: 4 см.  
Подошва не маркирует пол.

CE, EAC нормы  
CE EN 20347, TP TC 19/2011



### Подкладка Coolmax®

Обеспечивает влаго абсорбцию и терморегуляцию



### Простота в уходе

Обувь достаточно протирать влажной тряпкой



### Ударопоглощение

Абсорбирует удар при ходьбе и снижет нагрузку на суставы



Элегантный подъем 4 см



Натуральная кожа



### Супер легкие

Средний вес полупары 250 грамм.



### Сменная стелька

Анатомическая стелька с подкладкой Coolmax® принимает форму стопы. Периодически меняйте стельку или используйте свою ортопедическую



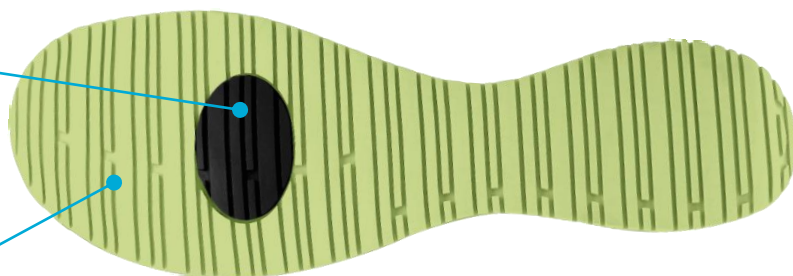
### ESD нормы

В подошве предусмотрен элемент, разряжающий статическое электричество



### Нескользящая подошва SRC

Нитрильная подошва устойчива на сухой и сырой поверхностях



## Сферы использования

Обувь предназначена для ежедневной работы на ногах:

- Сотрудники медицины, домов престарелых, восстановительных центров, ветеринарных служб
- Медсестры и сиделки
- Сотрудники сферы красоты
- Гостиничный, ресторанный сектор
- Клиниговые услуги и прачечные
- Работники легкой промышленности

Обувь не приспособлена для сопровождения пациентов в душевых.

## Размер и длина стельки

EU	36	37	38	39	40	41	42
MM	240	246	253	260	266	273	280